

## Disponible PaaSOS Maemo/Meego Beta1

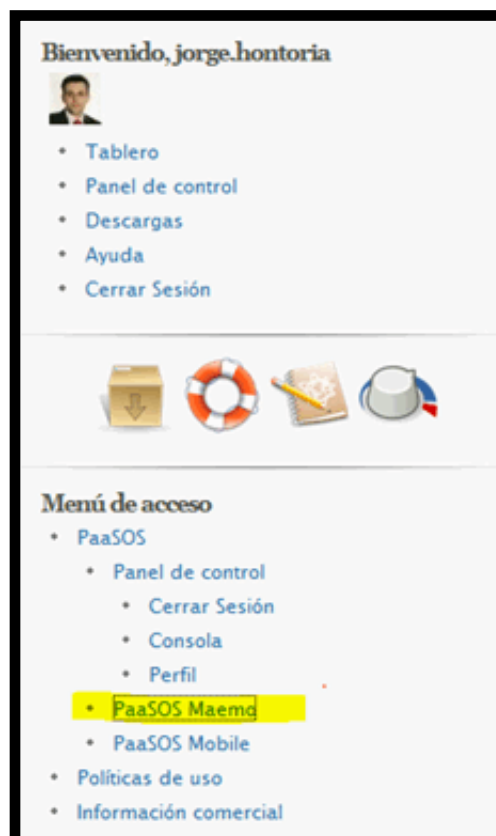
Como sabéis **PaaSOS (Windows/Linux/MacOSX)** está en fase beta (RC0), estamos cerrando los últimos flequillos antes de liberarlo oficialmente.

Posterior al lanzamiento de **PaaSOS** (versión PC, netbooks tablets, mid's), lanzaremos la versión (RC0) de **PaaSOS** para **Maemo**. Actualmente ya la podéis probar en fase beta 1 desde nuestra web (previo registro).

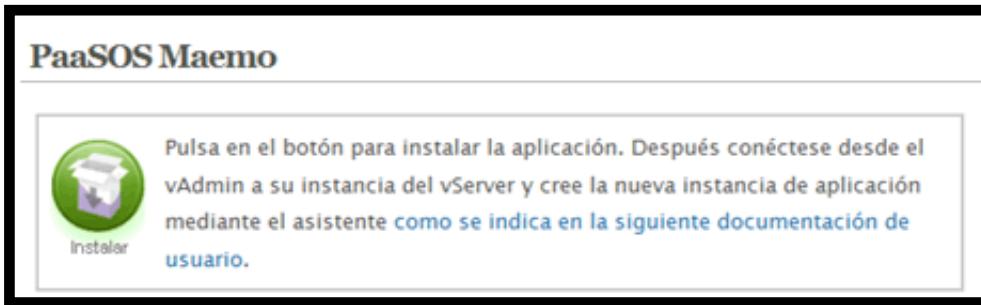
Si aún no eres usuario de **PaaSOS** [regístrate](#). Si tienes alguna duda en el proceso de puesta en marcha revisa [como empezar](#).

### Instalando PaaSOS Maemo

Para instalar la versión para **Maemo** desde el **panel de control** de su instancia pulse en la opción de menú **PaaSOS Maemo** (lateral derecho).

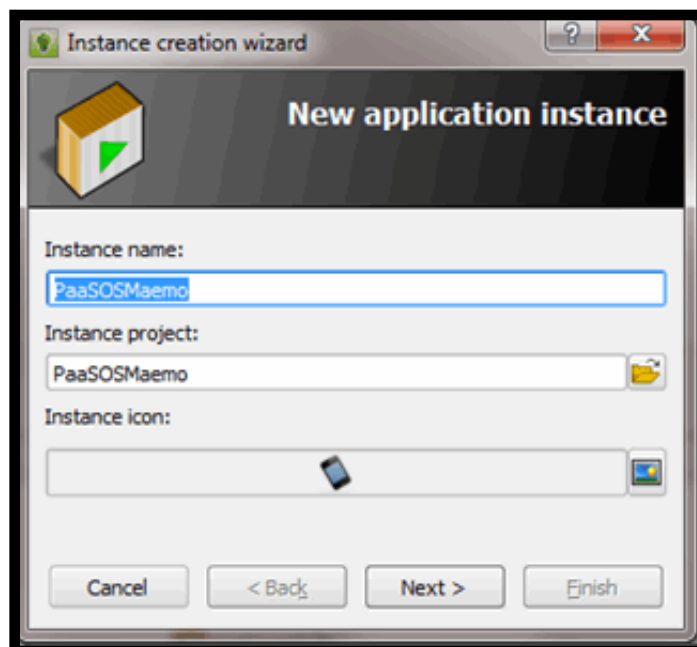


Luego, desde la página de **PaaSOS Maemo**, pulse en el botón instalar.

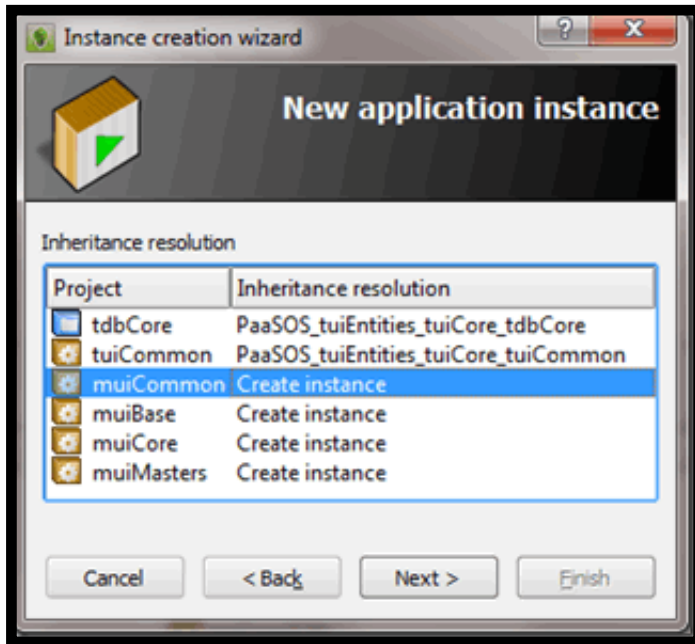


El proceso instalará/actualizará la solución **PaaSOS Maemo**, pero **no creará automáticamente la instancia**. Tendrás que crearla manualmente mediante el vAdmin:

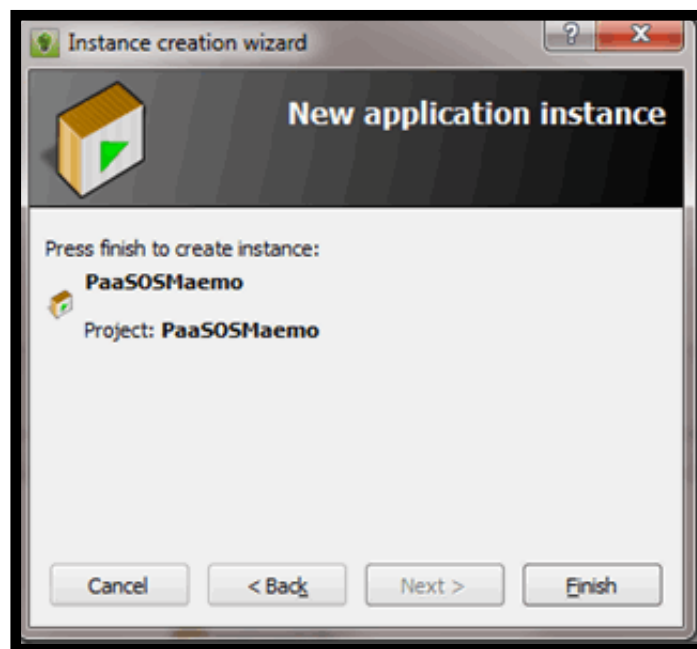
Crema una nueva instancia de aplicación de PaaSOSMaemo



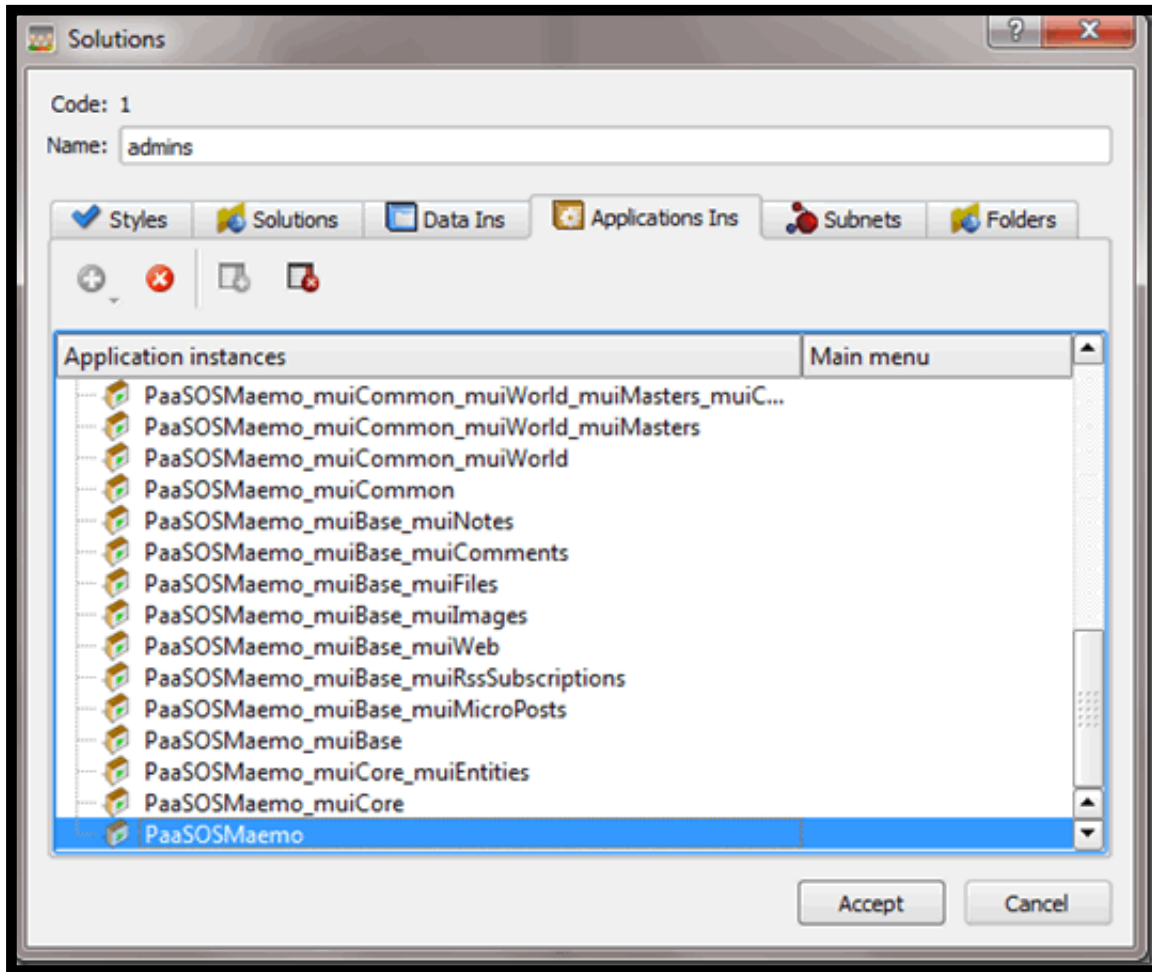
Resuelve la herencia del tdbCore y tuiCommon



Finaliza el asistente



Añade permisos al grupo admins sobre todas las instancias



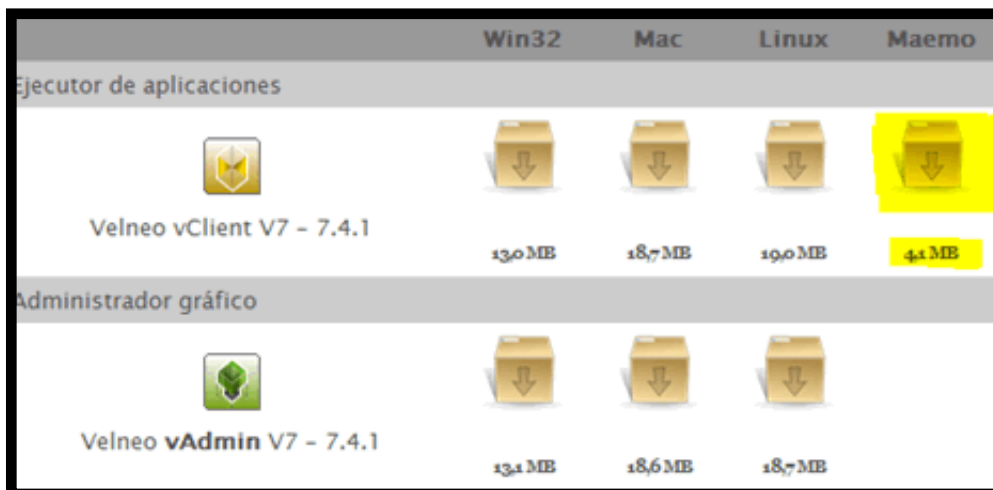
Para más información: <http://tipesoft.com/principal/paasos/ayuda/configuracion-instancia-servicio/>.

## Instalar vClient para Maemo

Si tienes un teléfono móvil con Maemo o un emulador podrás evaluar esta primera versión de **PaaSOS**.

El vClient para Maemo está disponible, previo registro, desde la [zona de descargas](#) de nuestra web.

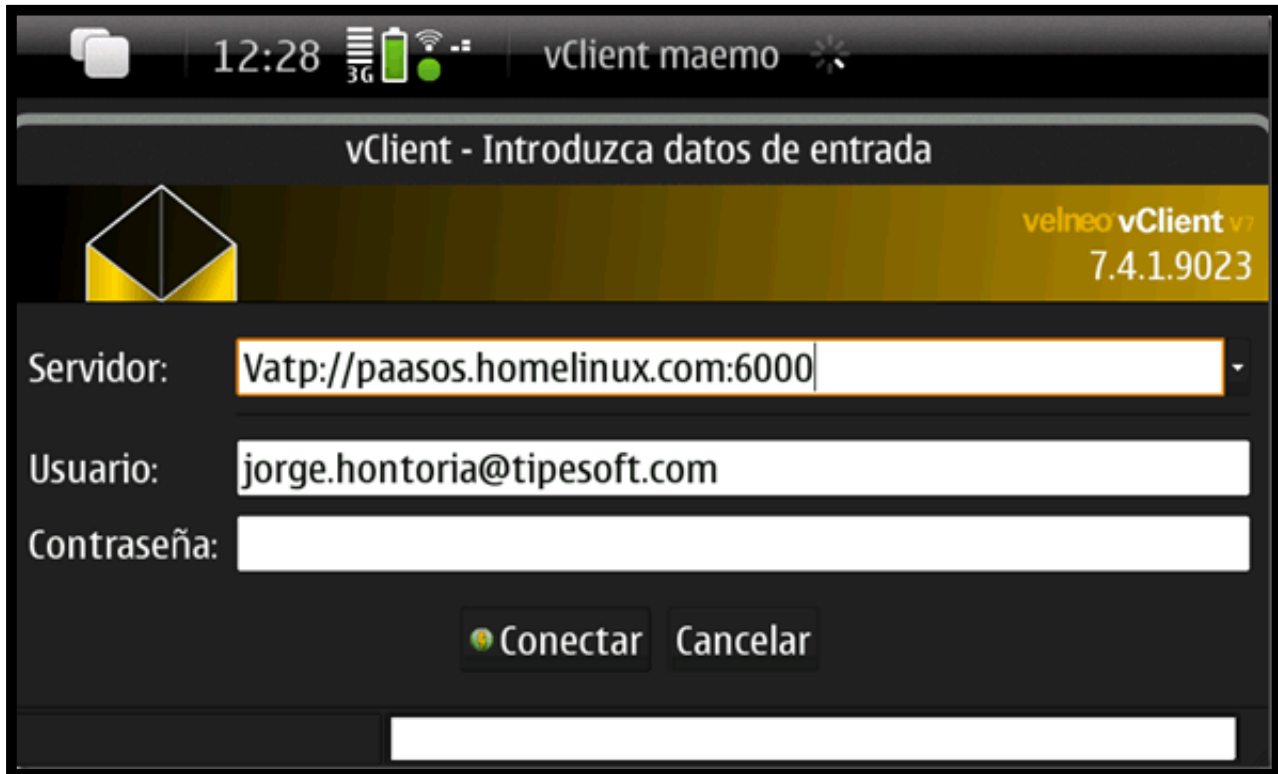
Descárgalo (formato Debian .deb) e instálalo pulsando clic sobre el fichero recién descargado.



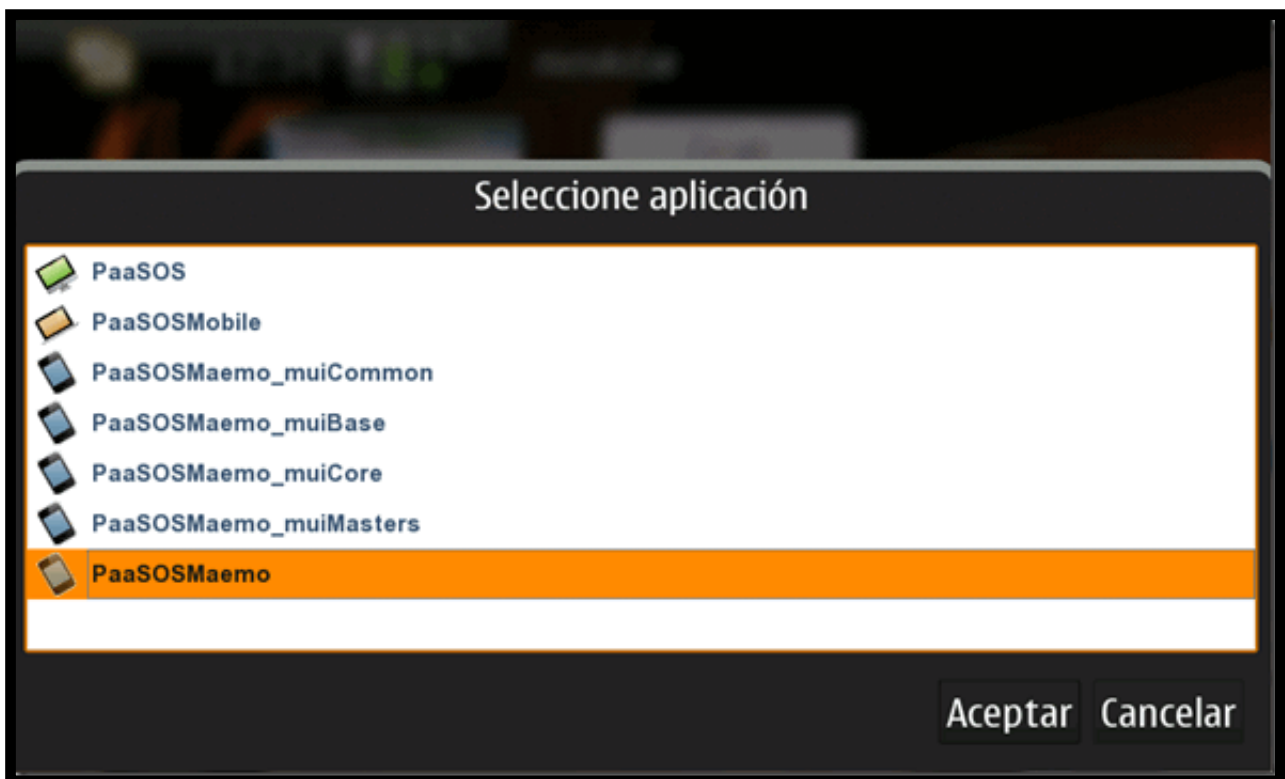
## Arrancando PaaSOS para Maemo por primera vez

PaaSOS para Maemo es una versión adaptada en interface de la versión PC. Su interface es mucho más liviano y sencillo que el de la versión PC. Aquí les mostramos algunos ejemplos:

Ventana de login



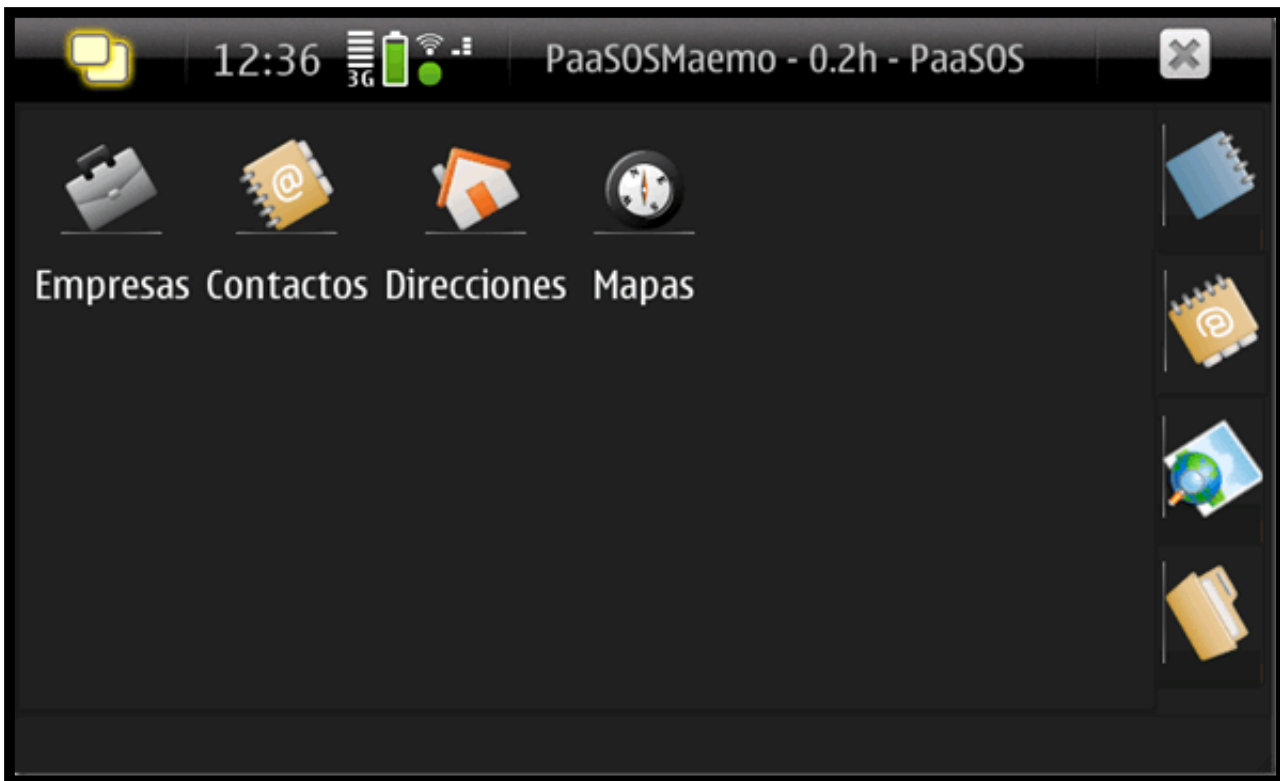
Selector de aplicación



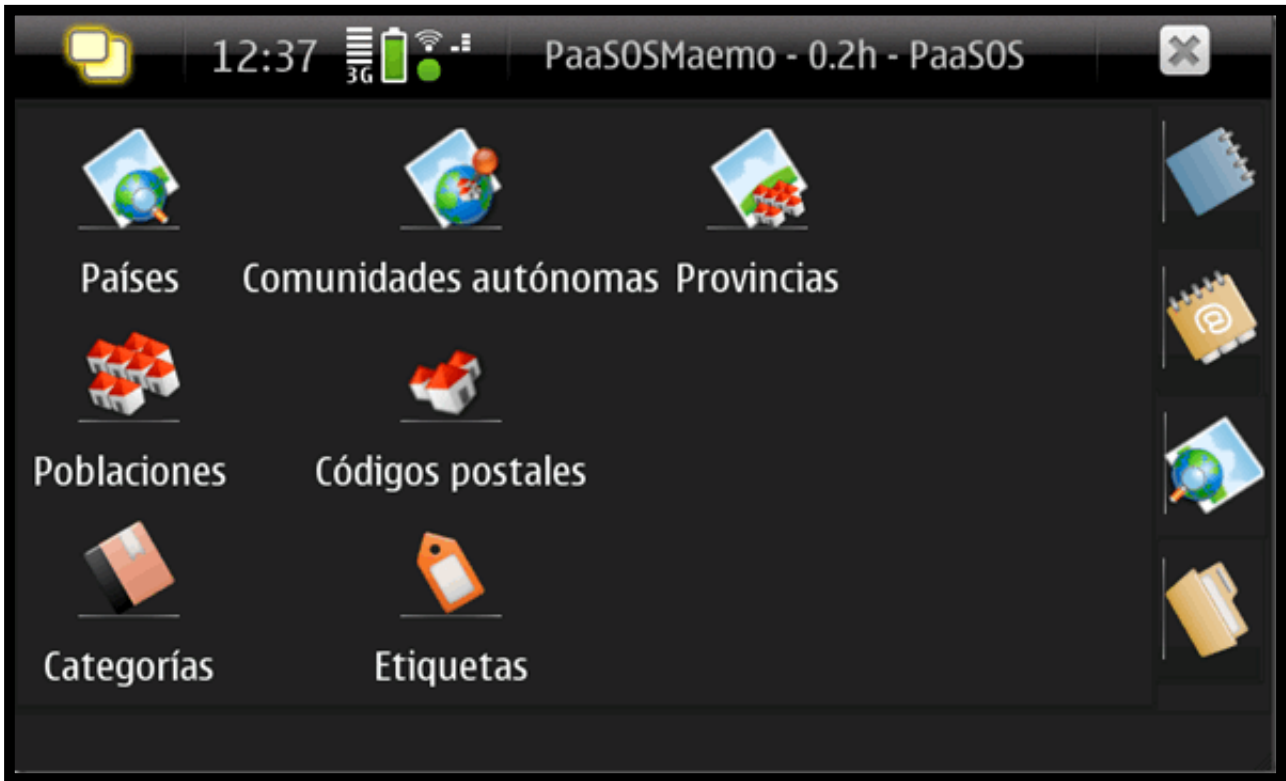
Lanzador de los Módulos base



Lanzador de los Módulos Entities



Lanzador de los Módulos geográficos, categorización y etiquetado

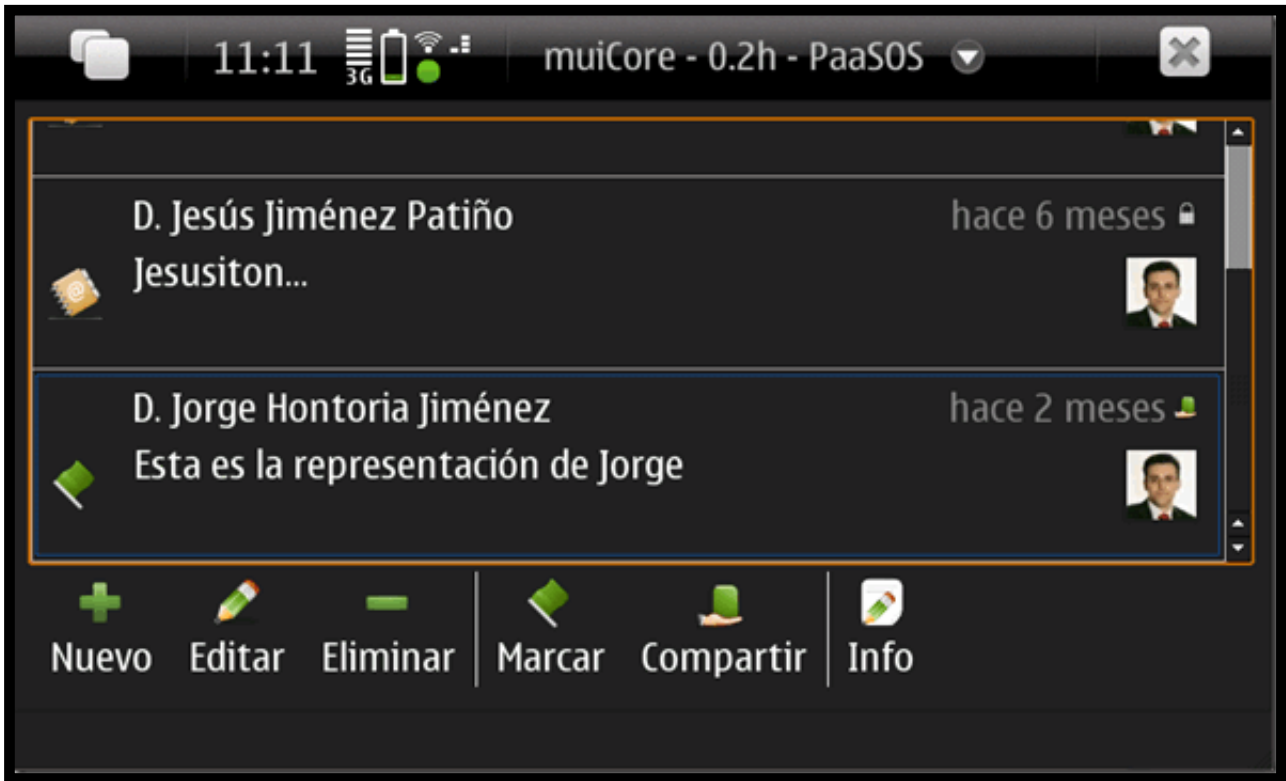


Menú principal

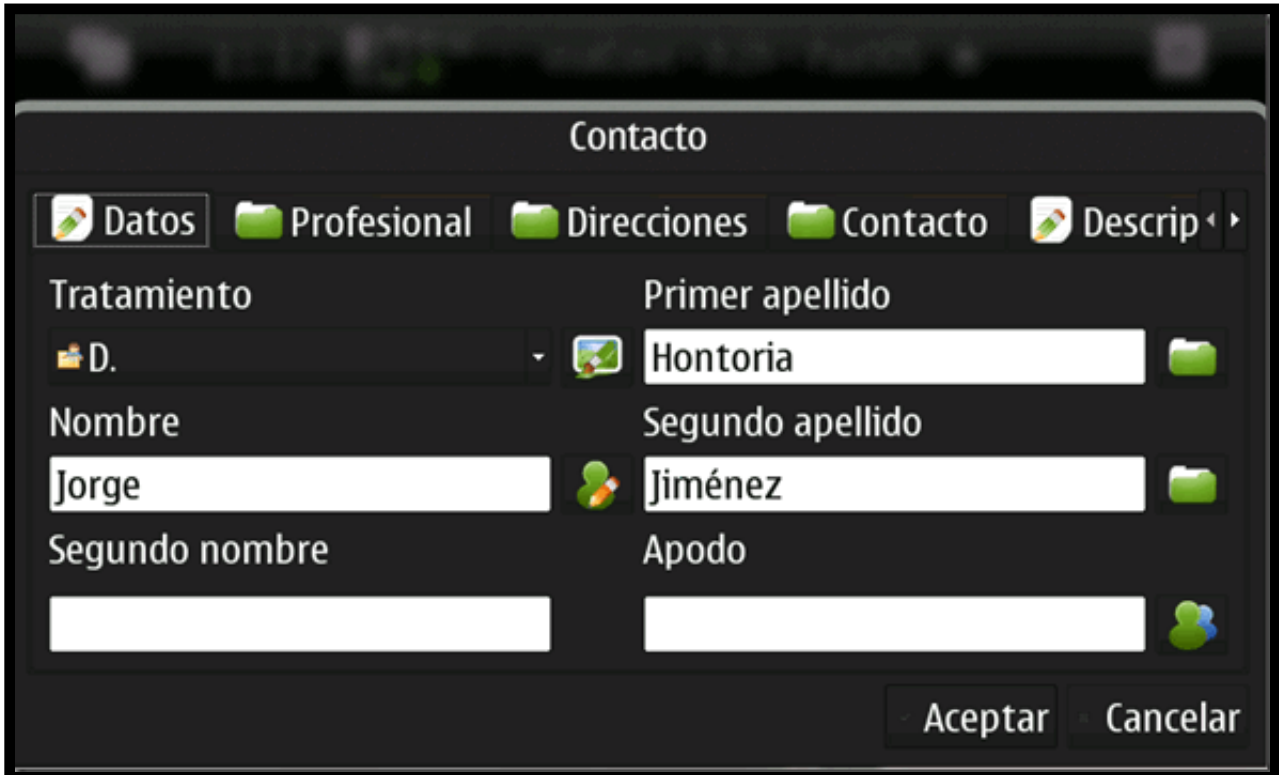


Lista de contactos

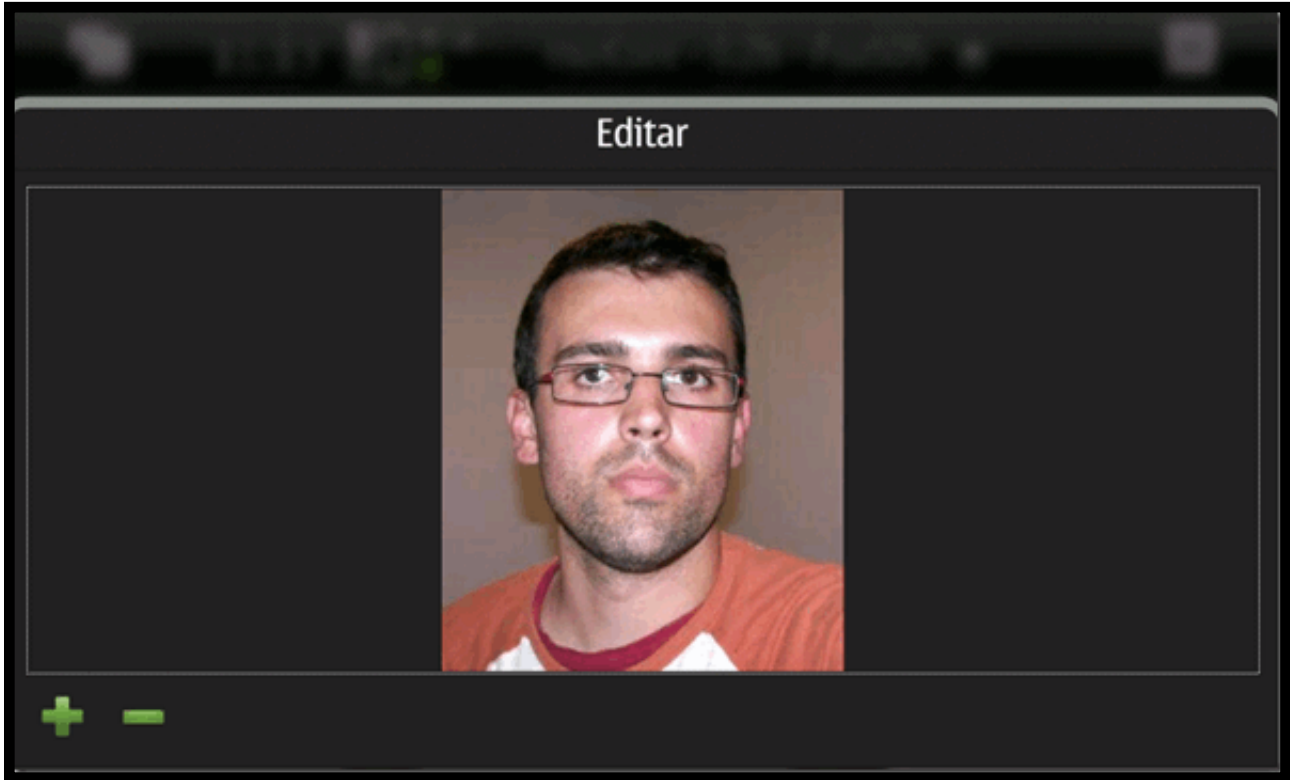




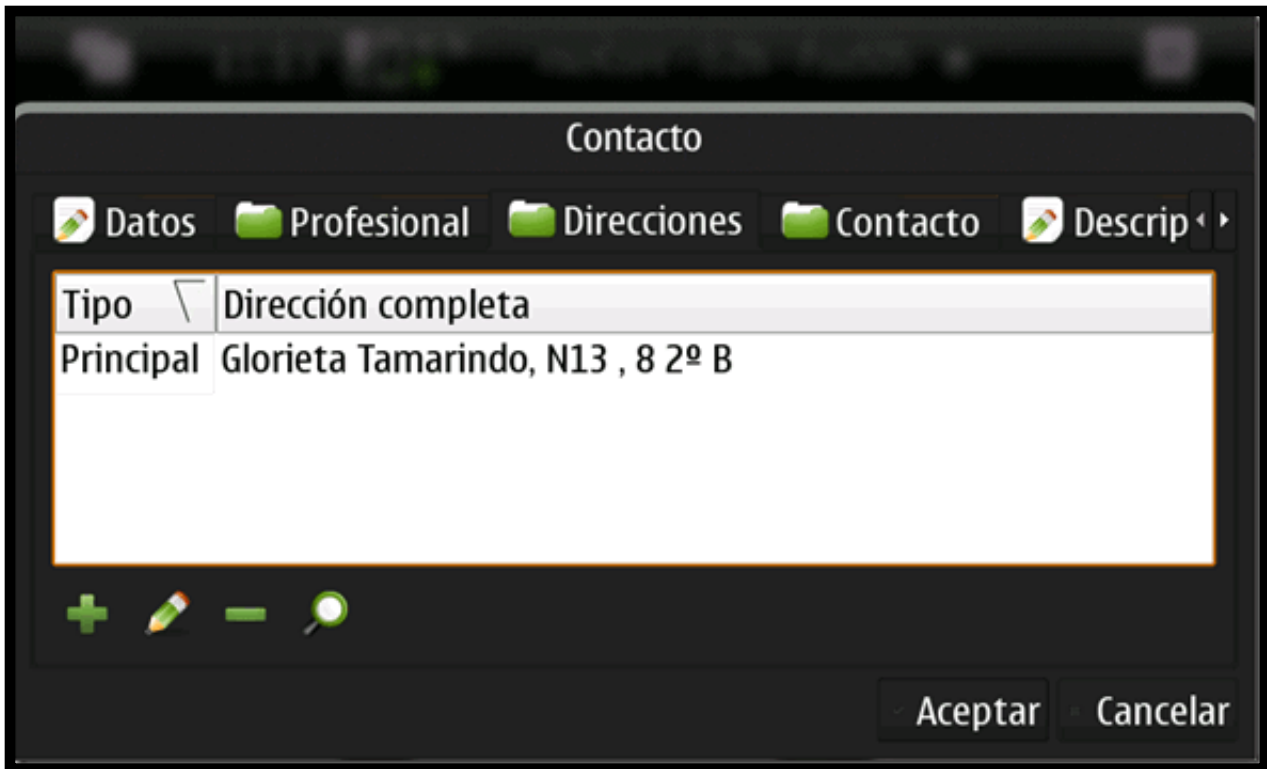
Ficha del contacto



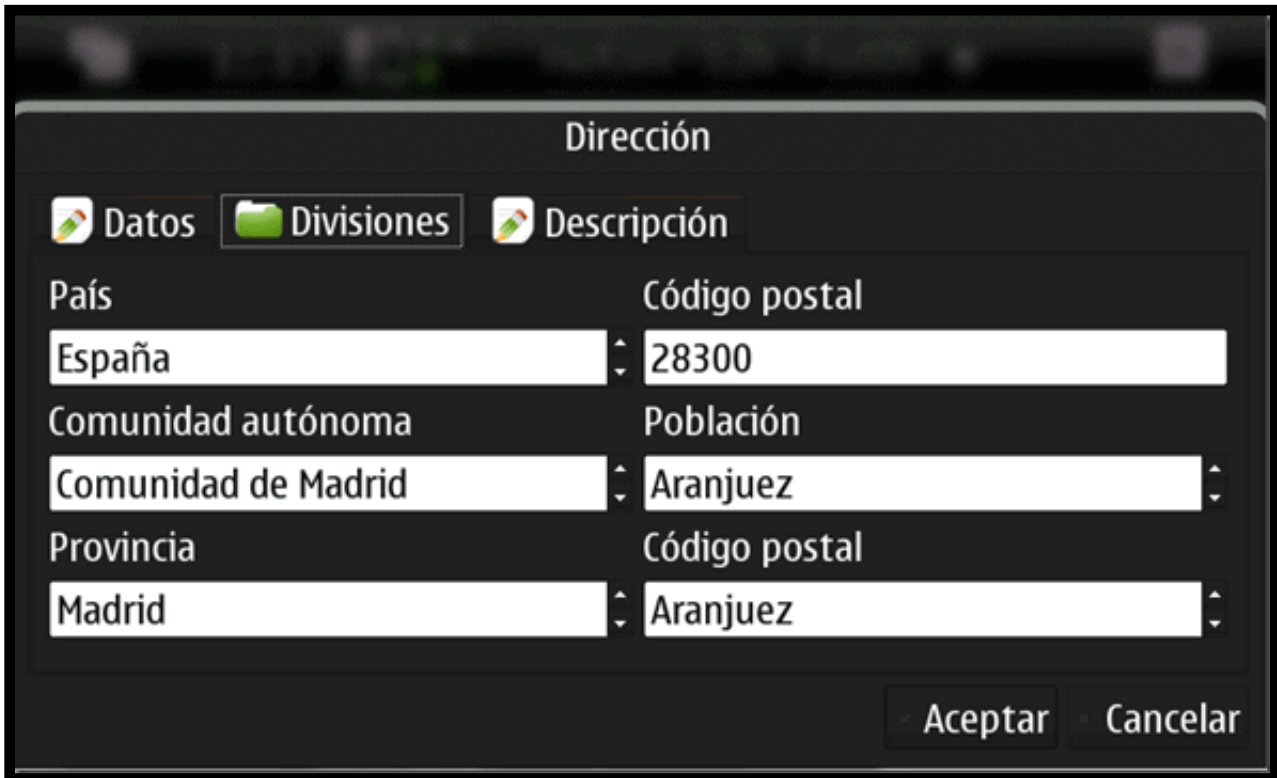
Añadiendo una foto






y con sus direcciones de contacto



Modificando una dirección



**Dirección**

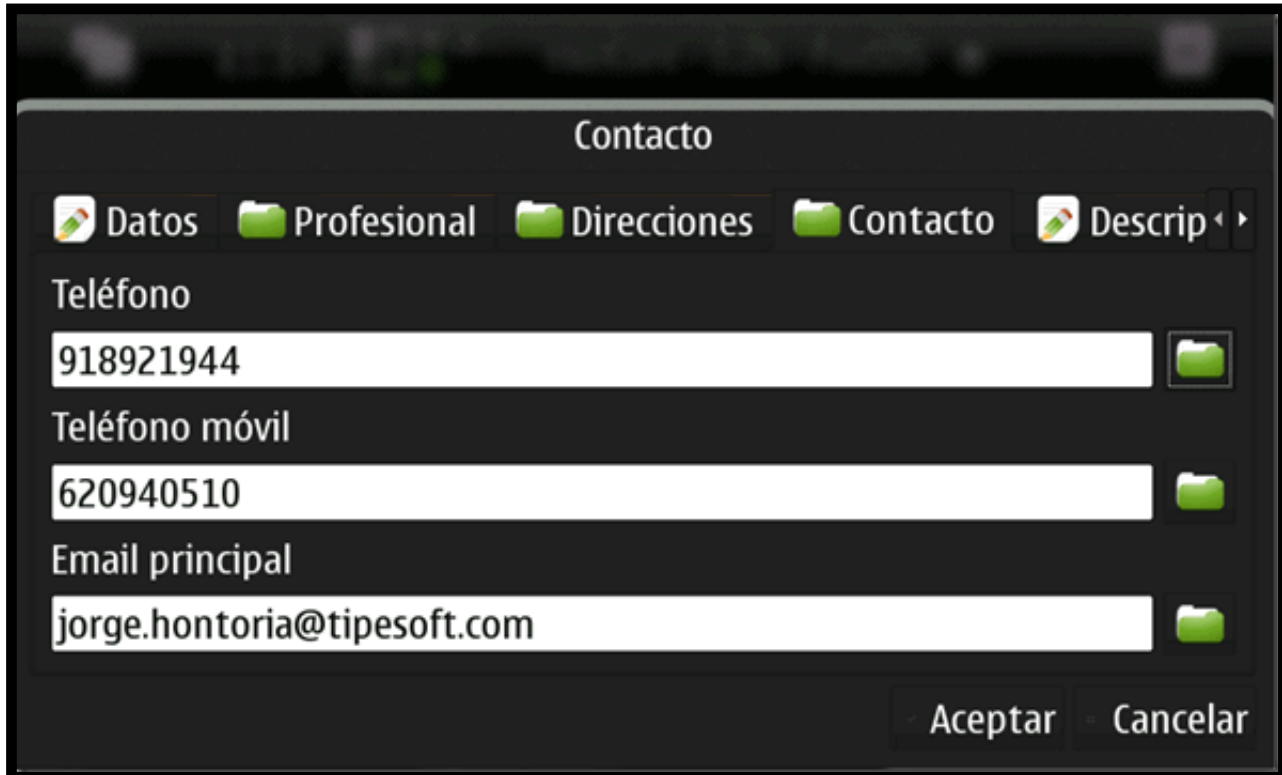
 Datos
 Divisiones
 Descripción

País:       Código postal:






Comunidad autónoma:       Población:

Provincia:       Código postal:


Añadiendo datos de contacto




**Contacto**

 Datos
 Profesional
 Direcciones
 Contacto
 Descripción

Teléfono:  

Teléfono móvil:  

Email principal:  

Bueno... otro pasito más...