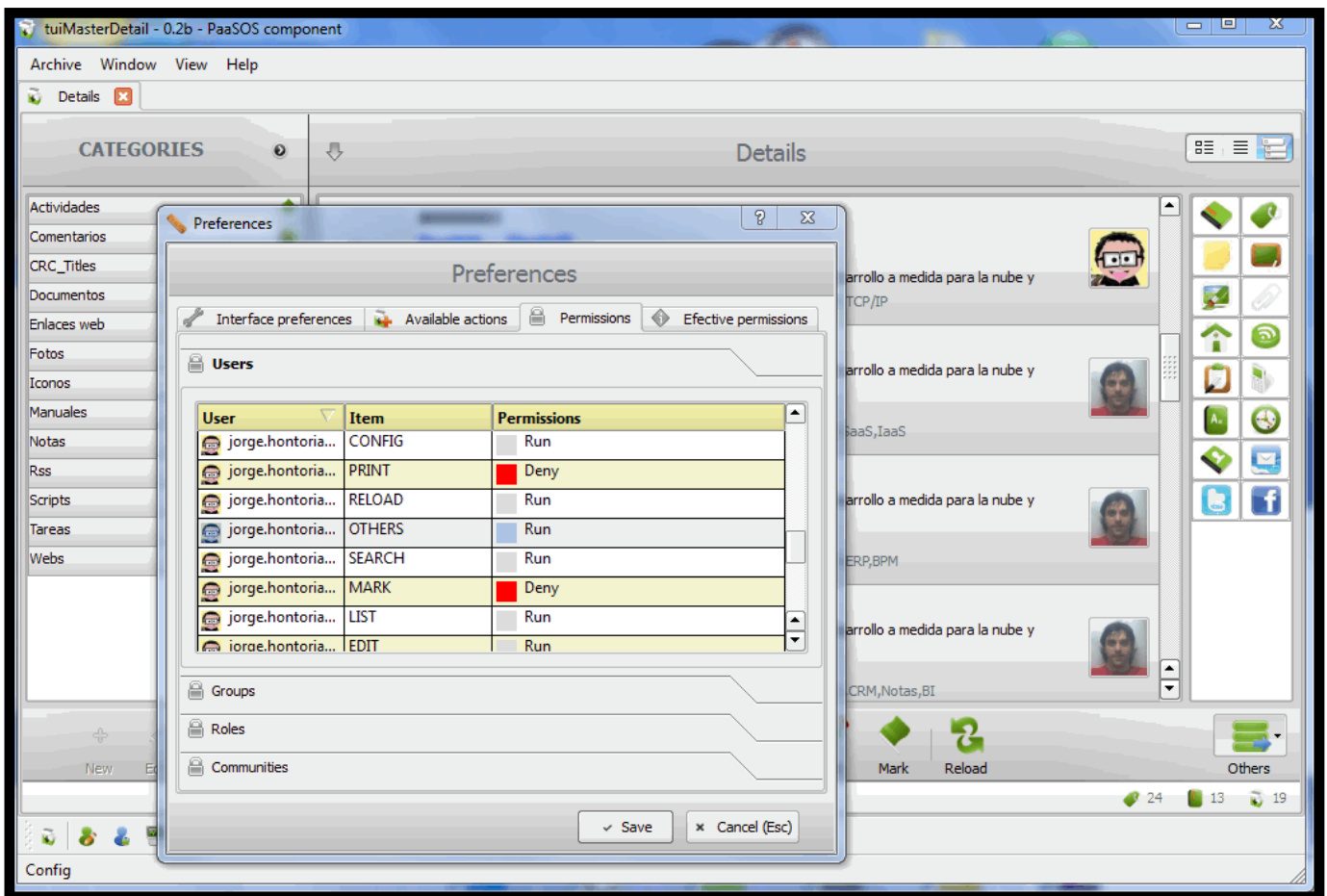


PaaSOS v0.2b – Añadiríais o quitaríais, esa es la cuestión...

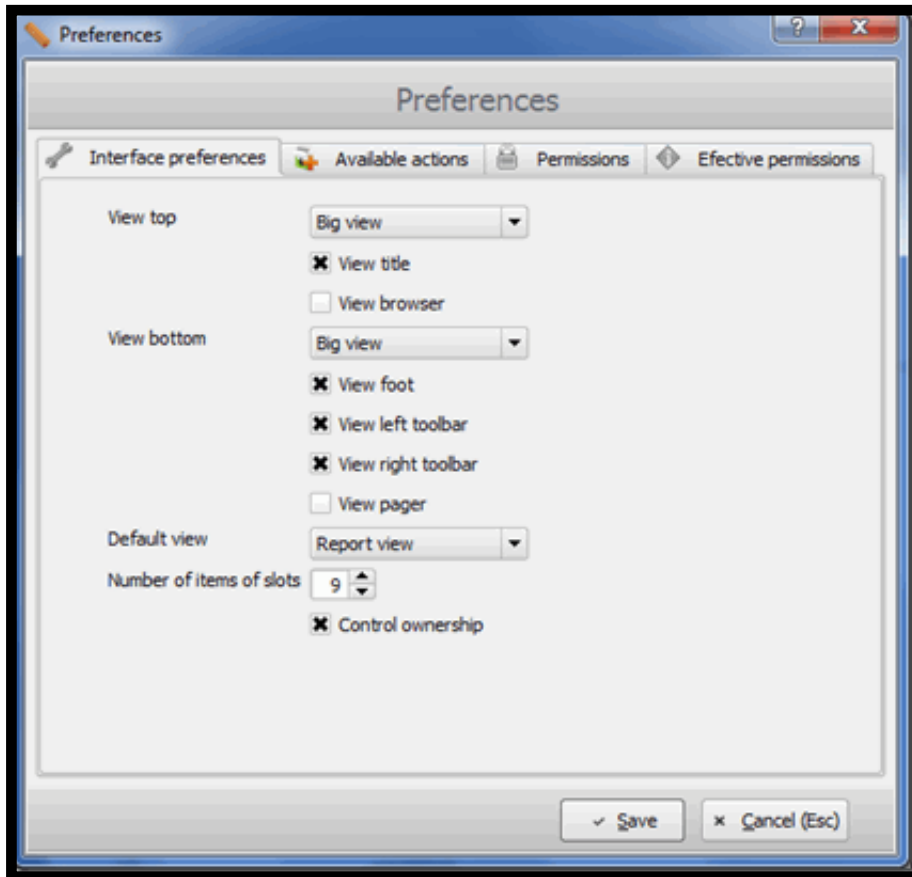
Aún estáis a tiempo para aportar vuestro granito de arena a **PaaSOS**. Para ello lee este post con detenimiento y dinos que mejoras introducirías en la plantilla de **PaaSOS**.

Las nuevas plantillas de **PaaSOS** están casi acabadas. Pronto empezaremos a reconstruir todo **PaaSOS** v0.2 con estas nuevas plantillas (algunas partes se acometieron parcialmente y tendremos que aplicarlas nuevamente en todas las demás).

Una de las mejoras introducidas es la posibilidad de gestionar permisos del módulo y ahora desde las preferencias del mismo cambiamos la configuración.



Otra es la posibilidad de definir el comportamiento del módulo su configuración.






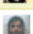



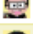


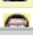
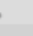
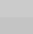


El resultado... totalmente parametrizable.

tuiMasterDetail - 0.2b - PaaSOS component

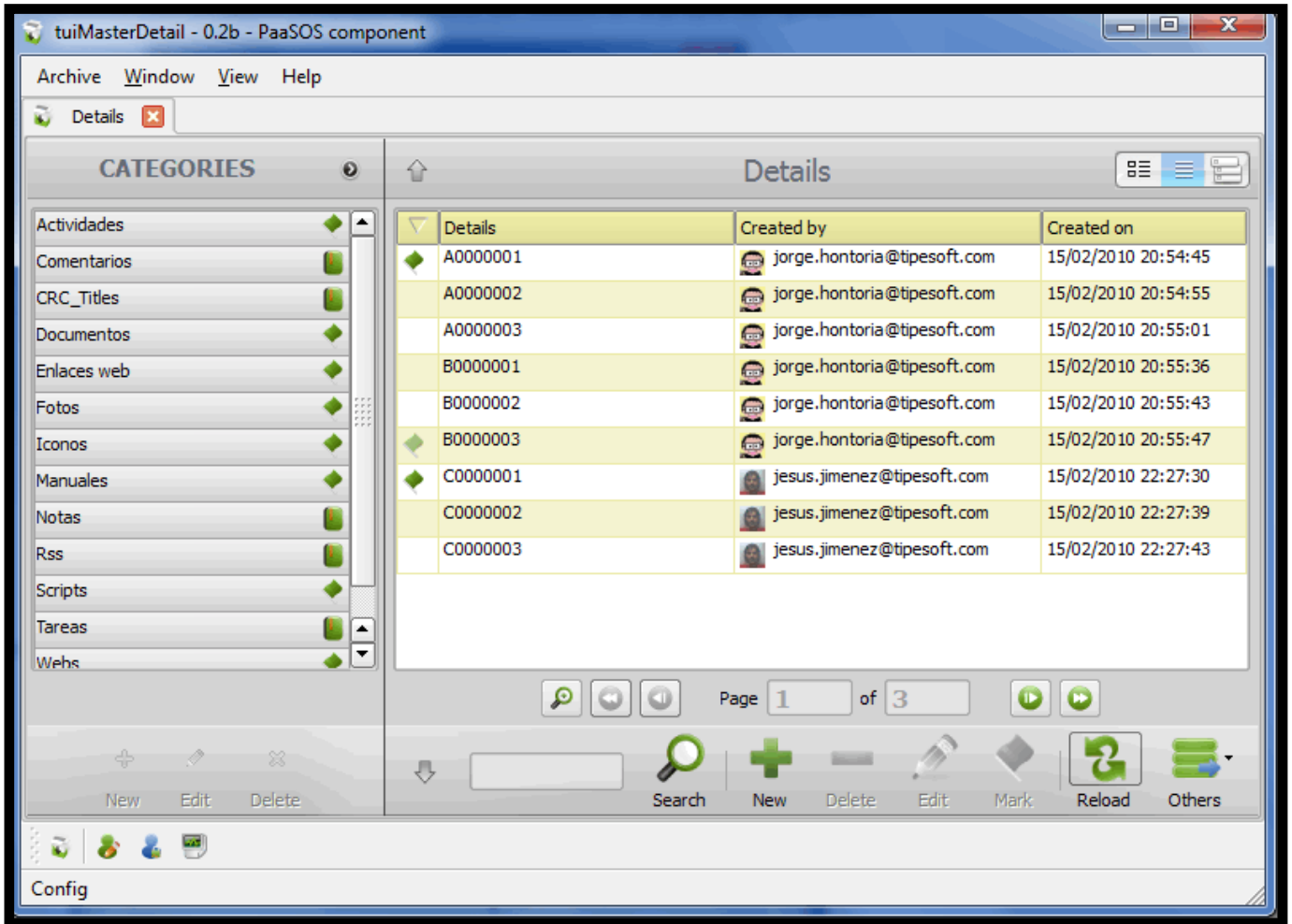
Archive Window View Help

Details

Details	Created by	Created on
◆ A0000001	 jorge.hontoria@tipesoft.com	15/02/2010 20:54:45
A0000002	 jorge.hontoria@tipesoft.com	15/02/2010 20:54:55
A0000003	 jorge.hontoria@tipesoft.com	15/02/2010 20:55:01
B0000001	 jorge.hontoria@tipesoft.com	15/02/2010 20:55:36
B0000002	 jorge.hontoria@tipesoft.com	15/02/2010 20:55:43
◆ B0000003	 jorge.hontoria@tipesoft.com	15/02/2010 20:55:47
◆ C0000001	 jesus.jimenez@tipesoft.com	15/02/2010 22:27:30
C0000002	 jesus.jimenez@tipesoft.com	15/02/2010 22:27:39
C0000003	 jesus.jimenez@tipesoft.com	15/02/2010 22:27:43
◆ C0000004	 jesus.jimenez@tipesoft.com	15/02/2010 22:27:47
A0000004	 jorge.hontoria@tipesoft.com	23/02/2010 21:32:22
A0000005	 jorge.hontoria@tipesoft.com	23/02/2010 21:32:33
A0000006	 jorge.hontoria@tipesoft.com	23/02/2010 21:32:37
A0000007	 jorge.hontoria@tipesoft.com	23/02/2010 21:32:43
A0000008	 jorge.hontoria@tipesoft.com	23/02/2010 21:32:48

Search New Delete Edit Mark Reload Others

Config



Ahora puedes definir que módulos van a ser conectables en **PaaSOS**. Cualquier módulo de **PaaSOS** se puede conectar con cualquier otro.



tuiMasterDetail - 0.2b - PaaSOS component

Archive Window View Help

Details

CATEGORIES

- Actividades
- Comentarios
- CRC_Titles
- Documentos
- Enlaces web
- Fotos
- Iconos
- Manuales
- Notas
- Rss
- Scripts
- Tareas
- Webs

Details

Details	Created by	Created on
A0000001	jorge.hontoria@tipesoft.com	15/02/2010 20:54:45
A0000002	jorge.hontoria@tipesoft.com	15/02/2010 20:54:55
A0000003	jorge.hontoria@tipesoft.com	15/02/2010 20:55:01
B0000001	jorge.hontoria@tipesoft.com	15/02/2010 20:55:36
B0000002	jorge.hontoria@tipesoft.com	15/02/2010 20:55:43
B0000003	jorge.hontoria@tipesoft.com	15/02/2010 20:55:47
C0000001	jesus.jimenez@tipesoft.com	15/02/2010 22:27:30
C0000002	jesus.jimenez@tipesoft.com	15/02/2010 22:27:39
C0000003	jesus.jimenez@tipesoft.com	15/02/2010 22:27:43

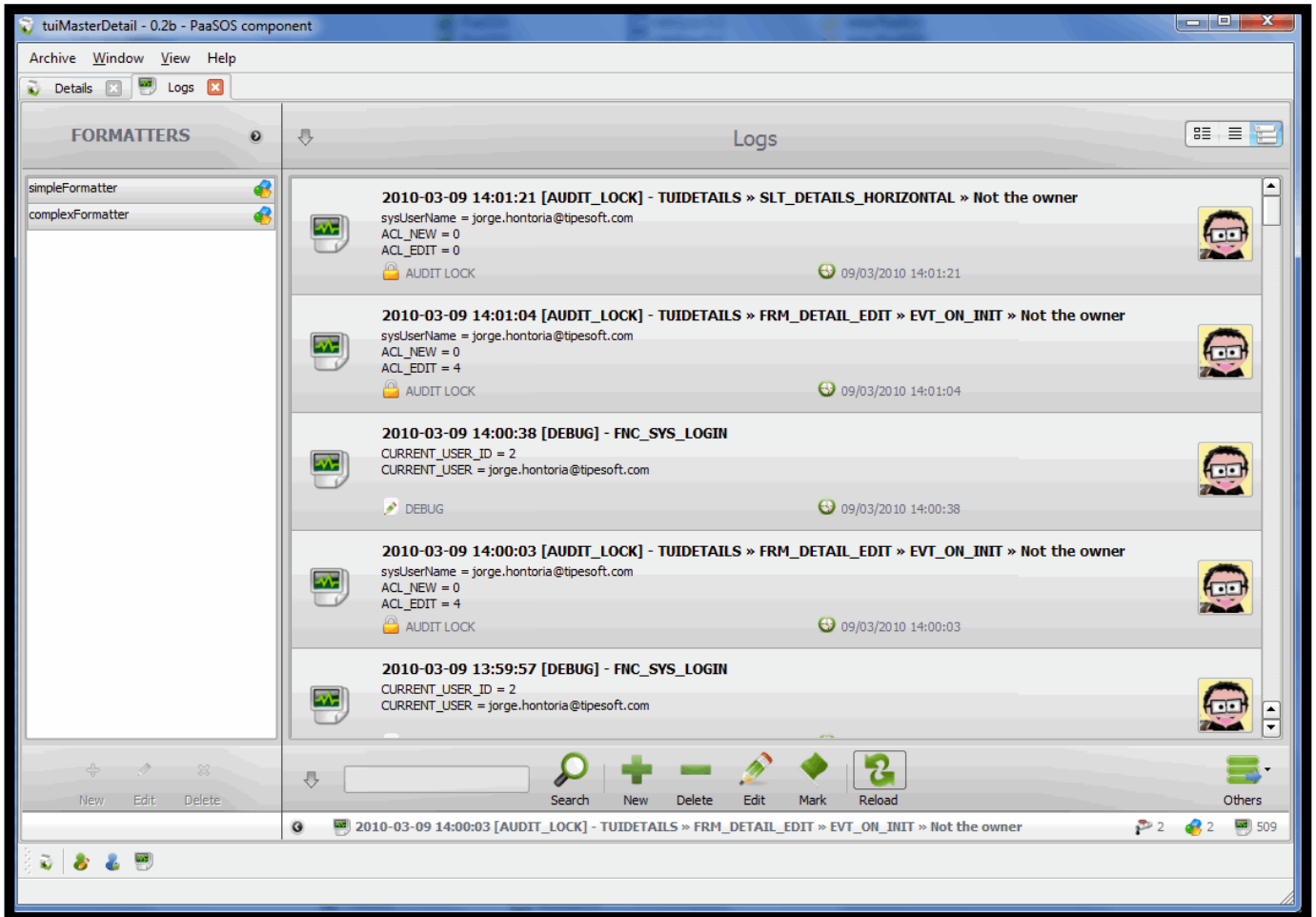
Page 1 of 3

New Edit Delete Search New Delete Edit Mark Reload Others

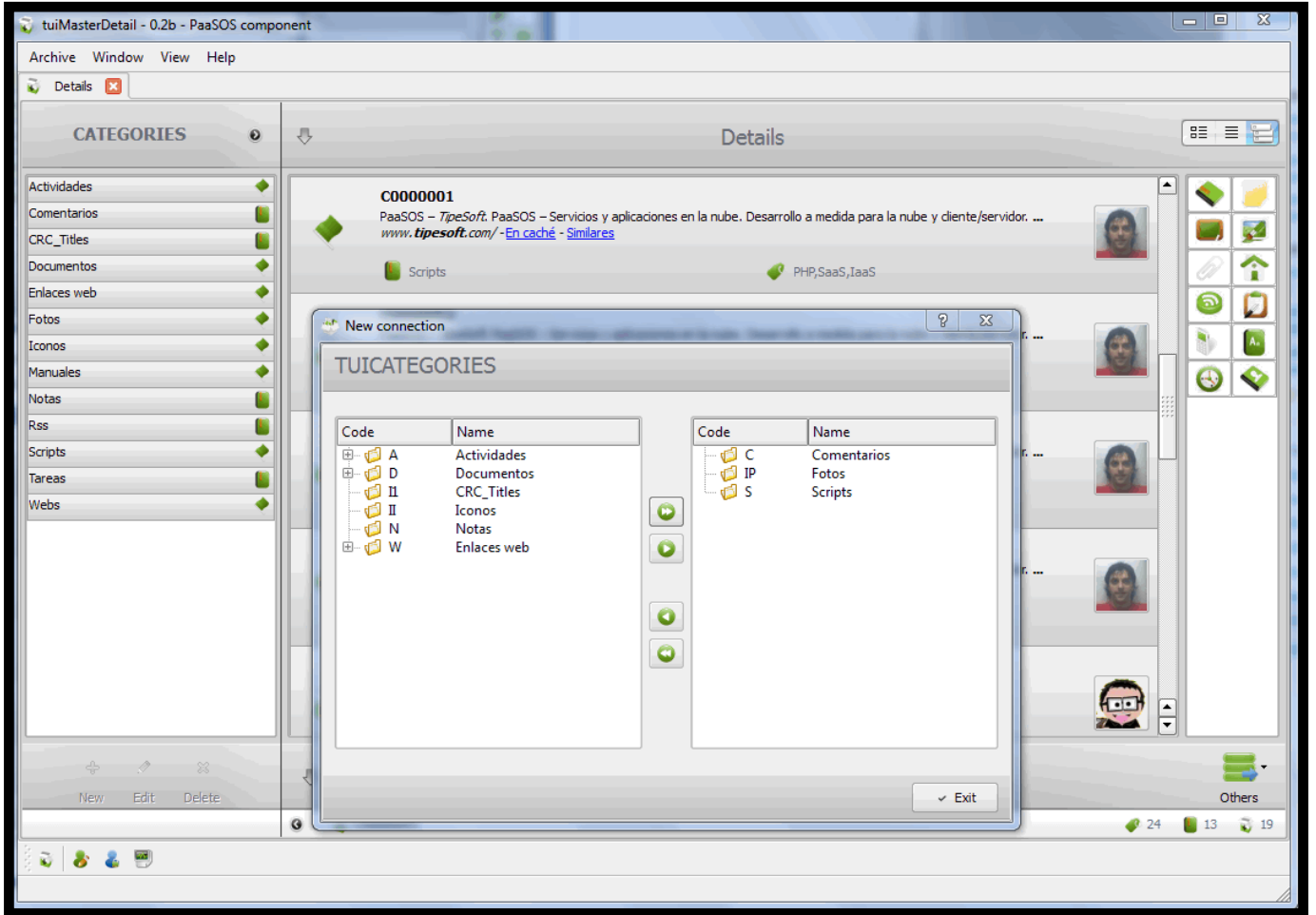
24 13 9

Config

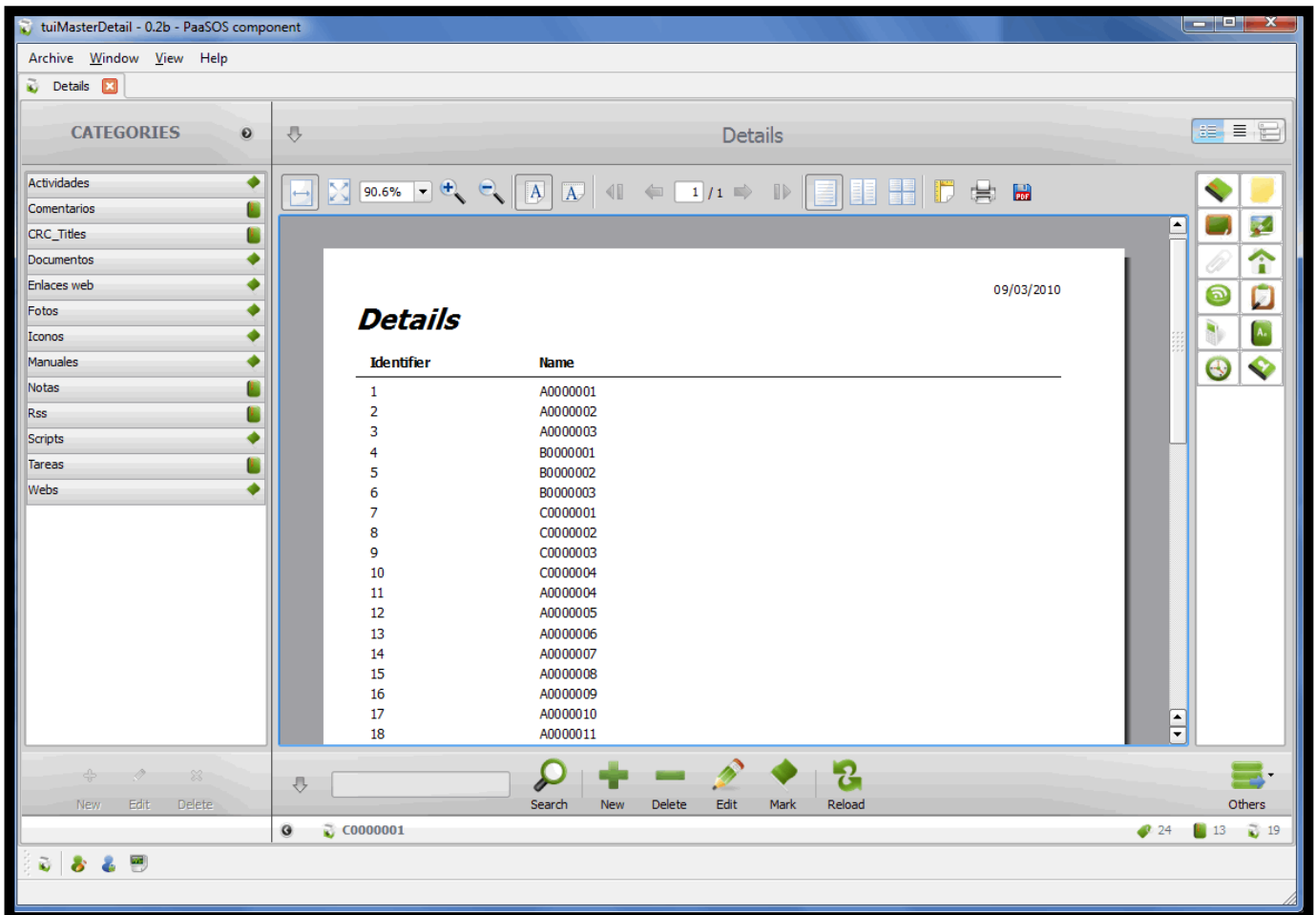
El nuevo sistema de auditoría hace las delicias de los más exigentes ya que traza todo tipo de eventos en el sistema (incluso control de bloqueos de seguridad).



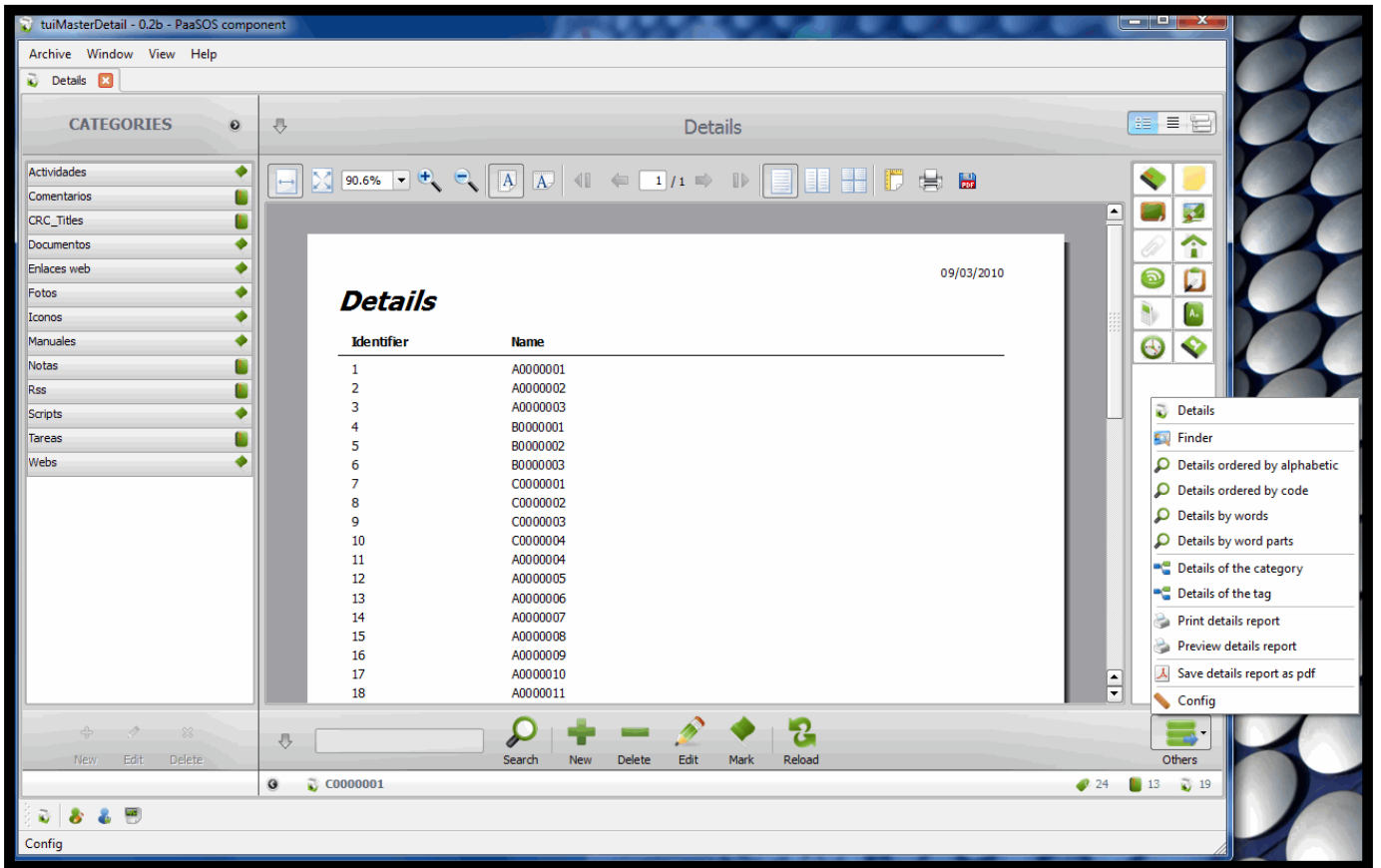
Y el de conexiones permitirá grandes avances en el crecimiento futuro de PaaSOS.



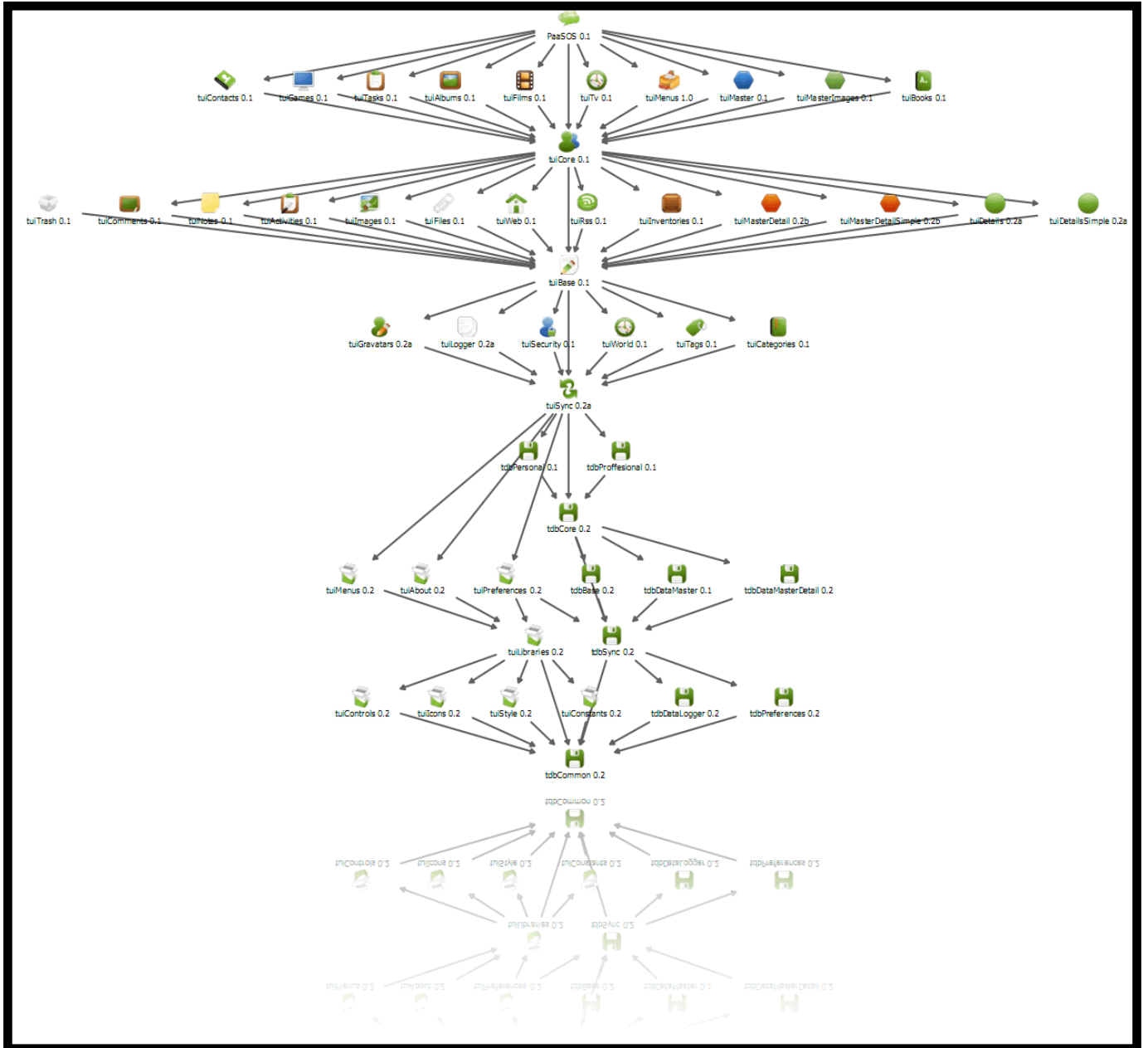
Los informes se integran con el nuevo interfaz de usuario, el sistema de seguridad y auditoría.



Las opciones avanzadas estarán disponibles solo desde el menú desplegable.



Y por último el mapa de herencia...



¿Añadirías o quitarías algo?... aún estáis a tiempo.