

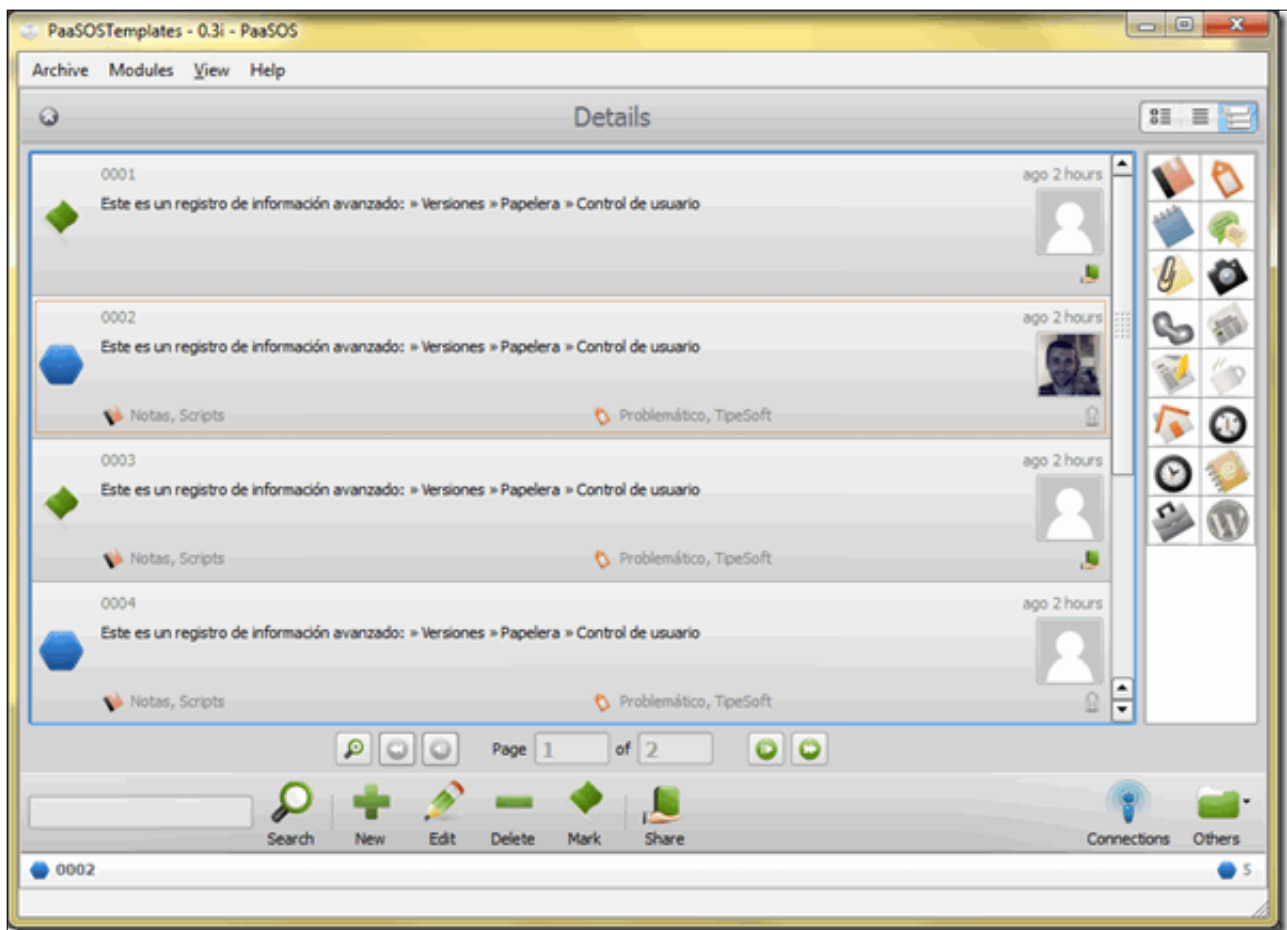
Editor de conexiones de PaaSOS



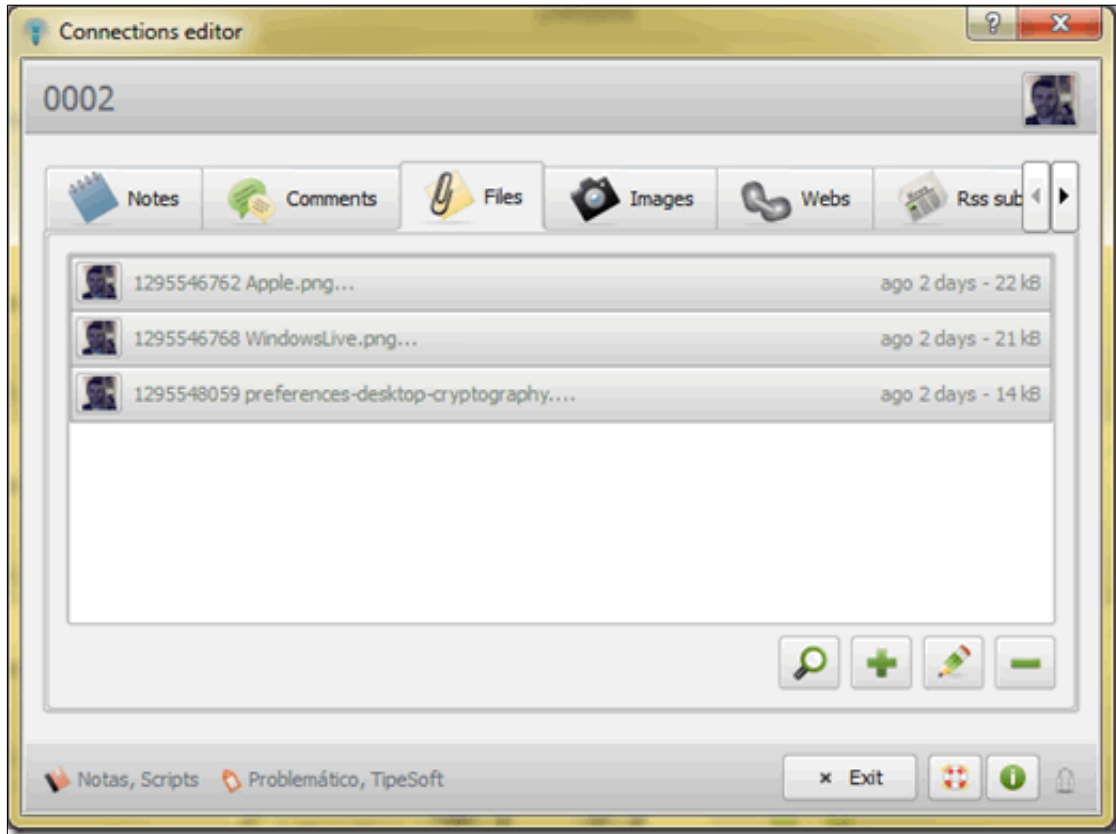
El módulo de conexiones es una de las características diferenciadoras de **PaaSOS**. Este módulo en sus versiones precedentes era difícil de usar (arrastrar y soltar) y complejo de administrar (desde la ficha podíamos visualizar las conexiones existentes).

Para mejorar el sistema de conexiones en la nueva versión 0.3i incluiremos una facilidad llamada **Editor de conexiones** que permitirá conectar la información de forma unificada (mediante un sistema de pestañas).

Este editor se encontrará disponible en los módulos conectables y será accesible mediante el botón **Connections**.



Cuando pulse clic en **Connections** accederá al **Editor de conexiones**.



Desde este editor podrá conectar cualquier información existente o nueva. También podrás desconectar y editar las conexiones. Soporta teclas aceleradoras para toda la gestión.